

# なんじゃもんじゃ地域版

## 上対馬病院基本理念

地域の健康な生活を守る使命の達成のため  
職員ひとりひとりが自覚と責任を持ち  
心のふれあいのある  
患者様の側に立った医療の実践を行なう

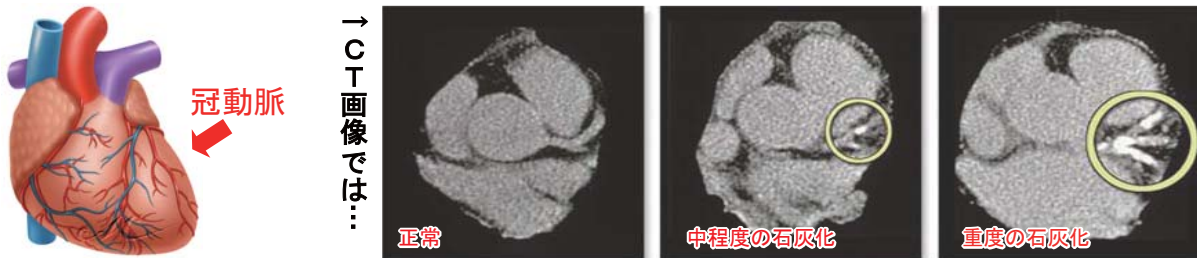
発行: 上対馬病院地域連携室・広報部 ホームページ <http://www.kamibyo.jp/>

## 冠動脈石灰化スコアのご案内 ～ 防ごう！ 心臓突然死！！ ～

日本人の死亡原因第2位である心疾患。生活習慣病の増加と共に、死亡率も年々上昇し続けています。そこで、上対馬病院では心筋梗塞や狭心症の危険度を判定するCT検査『冠動脈石灰化スコア』を始めましたのでお知らせ致します。

心臓の周りには、心筋に酸素と栄養を供給している冠動脈という重要な血管が走行しています。その冠動脈内に様々な危険因子（高血圧、糖尿病、脂質異常症、高尿酸血症、肥満、喫煙、家族歴など）により“プラーク”と呼ばれる塊ができると、血管が狭くなったり詰まったりして虚血、つまり血が足りない状態に陥ります。その結果、心筋がダメージを受け壊死すれば心筋梗塞、壊死する一歩手前の状態ならば狭心症と呼びます。

このプラーク、時間と共に血液中のカルシウムを吸着し、最終的に石灰化と呼ばれる硬い状態になります（動脈硬化）。この状態だとX線に写りますので、本検査でこの石灰化量を測定する訳です。石灰化が多い程死亡率も高くなるのが、数多くの研究で報告されています。



米国では実に20年以上の歴史があり、簡便なスクリーニング法として確立しており、その有益性から日本でも石灰化スコアのみを実施する施設が増えてきています。最近、お笑いタレントの関根勤さんも番組内で本検査を受け、心筋梗塞発症の直前で助かったという一例があります。

造影剤を使わない非常に手軽な検査です。たまに胸の違和感がある方はもちろん、危険因子を複数・長年お持ちの方、そして心臓突然死が心配な方は、一度お受けになられてはいかがでしょうか？

上対馬病院 放射線科 永野 和寿

### 冠動脈石灰化スコア（放射線科）

- 所要時間： 脈が安定していれば5分程
- 検査要件：
  - ・ 40歳以上
  - ・ 息止め15秒が可能
  - ・ 安静時心拍 **65以下**
- 料金： 自費 3,240円（税込）

- 検査できない方：
  - ・ 頻脈、不整脈のある方
  - ・ ペースメーカー、ステントなど金属類のある方



## 9月専門科診療

日	曜	診療科目	医師	受付時間
1	木	外科 産婦人科	糸瀬 原	8:00~11:30 8:00~11:30
2	金	外科	永安	8:00~11:30
6	火	神経内科 耳鼻咽喉科 精神科	森 山口 伊藤 藤	8:00~11:30 8:00~11:30 8:00~15:00
7	水	精神科 眼科	伊藤 川 藤 端	8:00~11:30 8:00~11:30
8	木	外科 産婦人科	糸瀬 原	8:00~11:30 8:00~11:30
9	金	外科・乳腺 脳神経外科	永尾 佐藤	8:00~11:30 8:00~10:00
13	火	整形外科	永田	8:00~11:30
14	水	眼科	川端	8:00~11:30
15	木	外科 産婦人科	糸瀬 原	8:00~11:30 8:00~11:30
16	金	外科 循環器内科	山内 貞光	8:00~11:30 8:00~11:30
20	火	耳鼻咽喉科	山口	8:00~11:30
21	水	眼科	川端	8:00~11:30
23	金	外科	津田	8:00~11:30
27	火	泌尿器科 (泌尿器科の診療は14:00~です)	犬塚	11:00~15:00
28	水	眼科 整形外科	川端 土肥	8:00~11:30 8:00~11:30
29	木	外科 産婦人科	糸瀬 原	8:00~11:30 8:00~11:30
30	金	外科	山内	8:00~11:30

### 一重診療所

日	曜	医師	【受付時間】
1	木	糸瀬	13:00~診察終了まで 【診療時間】 14:10~15:30
8	木	立花	
15	木	糸瀬	
29	木	糸瀬	

### 乳児健診・予防接種

日	曜	受付時間	※水痘・おたふくかぜ ・ヒブ・肺炎球菌 ・ロタテック内用液 ・不活化ポリオ (要予約) ご予約は☎86-4331
6	火	【乳児健診】	
13	火	13:30~14:30	
20	火	【予防接種】	
27	火	13:30~14:00	



## 「対馬救急医療研究会」のお知らせ

日 時:9月10日(土)14:00~16:00  
場 所:対馬市交流センター  
テーマ:「災害時の救急医療を考える」  
~熊本地震の支援活動をとおして~  
内 容:活動報告(消防・医療・保健行政機関の報告)  
全体討論  
入場無料  
市民のみなさま、関係機関のみなさま、ご参加ください。  
主 催:対馬市医師会・対馬市・対馬保健所  
協 力:対馬病院・上対馬病院  
(お問合わせ)対馬保健所 TEL0920-52-0166

## 看護職員募集中

「看護師、准看護師」の免許をお持ちの方、上対馬病院で働いてみませんか。  
勤務部署や、勤務内容(常勤または非常勤)、賃金等についてはご相談のうえ、決定いたします。  
常勤を希望される方で勤務部署を問わない方は、採用基準を満たせば正規職員(地方公務員)としての採用が可能です。  
まずは下記担当者までご相談ください。

〒817-1701  
長崎県対馬市上対馬町比田勝630番地  
長崎県上対馬病院  
担当者 事務長 宮原 則人  
TEL 0920-86-4321 FAX 0920-86-4324

J.M.S  
ジャパン・マンモグラフィセンター®

10月第3日曜日はマンモグラフィ検査が受けられる日曜日

### 【お問い合わせ】

上対馬病院 ☎86-4321  
メール kmts\_soumu@nagasaki-hosp-agency.or.jp  
外来予約(IP電話) ☎365-1808  
訪問看護ステーション ☎86-4334  
デイケア上対馬 ☎88-9755

(注)専門科診療は、空路欠航時に中止になる場合や、医師変更がある場合もありますのでお電話等でお確かめの上、ご来院下さい。

### なんじゃ

リオオリンピックで  
日本選手のメダルラッシュに  
歓喜した夏。  
早くも東京オリンピックでの  
選手達の活躍が楽しみです。  
地域版編集長 早田 裕美